

Auftragsentwicklung



Tel. +49 (6106) 28459-0 ■ Fax -25 ■ email service@optilab.de
Eisenbahnstraße 30 ■ 63110 Rodgau ■ www.optilab.de

Fiber-Optic

Zur Umsetzung digitaler Daten auf optische Schnittstellen bietet Optilab Ihnen fertige Module mit kundenspezifischen Schnittstellen auf der Eingangsseite. Die optischen Interfaces können wahlweise multimode mit Wellenlängen von 850 bzw. 1310 nm, singlemode mit 1310 bzw. 1550 nm oder auch bidirektionale Schnittstellen (1310/1550nm) zur Übertragung über eine Glasfaser sein.

Die Bandbreite unseres Standardmoduls beträgt ca. 155 Mbit/s, gern entwickeln wir aber auch breitbandigere Lösungen für Sie.



Für noch genauere Informationen wenden sich bitte an: service@optilab.de

- hohe Bandbreite ab ca. 155 Mbit/s
- kundenspezifische Lösungen

- robustes, langlebiges Industriedesign
- geringe Abmessungen
- immun gegen EMV-Einflüsse
- transparente Datenübertragung



by Optilab

GigaTrans 1,4G

Mit dem GigaTrans 1,4G bietet Optilab eine neue Plattform für zahlreiche Einsatzfälle, in denen eine Übertragung von schnellen elektrischen Daten über eine Glasfaser erforderlich ist. Ein frei belegbares seriell Interface (32 bit TTL) ermöglicht die wahlfreie Ansteuerung bis zu Transferraten von 1,4 Gbit/s. Das programmierbare Interface (PLD) ist den Benutzeransprüchen anpassbar und lässt vielfältige Applikationen, von der Ansteuerung hochauflösender Grafikdisplays bis hin zur Übertragung proprietärer Schnittstellen zu. Mit seinen geringen Abmaßen eignet sich der GigaTrans 1,4G ideal für enge Bauräume.



Als optische Schnittstelle stehen sowohl multimode- als auch singlemode- Module zur Verfügung. Eine Übertragung mit POF (plastic optical fiber) ist derzeit in Entwicklung. Steht in der Anwendung nur eine Glasfaser zur Verfügung, kann das sogenannte BiDi-Modul von Optilab zum Einsatz kommen.

Elektrisches Interface

max. Transferrate	1,4 Gbit/s seriell
Input	32 bit TTL
Clockrate	bis 35 MHz
Clock	TX/RX-Clock-Pins

Optisches Interface

Codierung	8B/10B
Schnittstelle	wahlweise singlemode, multimode, BiDi, POF (i.V.)
Wellenlänge	1300 nm (optional 1550 nm)

- Ansteuerung von Displays
- Übertragung proprietärer Interfaces
- Multiplex verschiedener Schnittstellen
- breitbandige serielle Übertragungen

- wahlfreie Ansteuerung
- max. Transferrate 1,4 Gbit/s
- programmierbares Interface (PLD)
- Glasfaseranschluß frei wählbar (MM, SM, BiDi)
- Clockrate bis 35 MHz
- beliebige Taktvorgabe



by Optilab

LWL-Drehkoppler MM

Der Optilab-Multimode-Drehkoppler eignet sich für den Einsatz in allen rotierenden Systemen, die eine breitbandige und EMV-sichere Datenübertragung erfordern.

Der optische Drehkoppler arbeitet mit einer 62,5 µm Faser und ermöglicht den Transport von optischen Signalen über rotierende Schnittstellen hinweg.

Mit seinen geringen Abmaßen ist er ideal geeignet für enge Bauräume und gewichtskritische Anwendungen.

Der besonders kosteneffektive Optilab-Multimode-Drehkoppler besitzt alle Vorteile einer Glasfaser: hohe übertragbare Bandbreite, EMV-Immunität und transparente Datenübertragung.

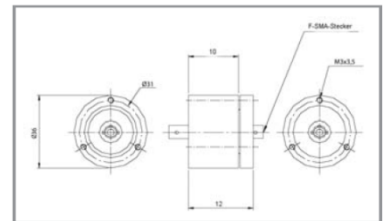
Er ist aus hochwertigem rostfreien Edelstahl und besitzt extrem haltbare und stabile Lager.



Allgemeines

Anzahl der Kanäle 1
Wellenlänge 600 ... 1550 nm
Fasertyp 62,5 µm (auch für POF verwendbar)
Einfügedämpfung 3 dB (typ. < 2,5 dB)
Dämpfungsvariation < 1 dB
Steckertyp F-SMA
Temperatur -40 ... +60°C
Rel. Luftfeuchte < 95%
max. Umdrehungszahl 1000 rpm
Maße (Durchmesser x Länge) 36 x 12 mm
Gewicht 80 g

- **Industrieautomation**
- **rotierende Systeme**
- **Windkraftanlagen**
- **kundenspezifische Lösungen**



Anwendungsbeispiel

- **für Faserdurchmesser von 62,5µm und POF**
- **hohe Datenraten möglich**
- **berührungslose Signalübertragung**
- **robustes, langlebiges Industriedesign**
- **geringe Abmessungen**
- **immun gegen EMV-Einflüsse**
- **transparente Datenübertragung**



by Optilab

Window-to-Window-FSO

Weitere Informationen zum neuen innovativen optischen Richtfunksystem folgen in Kürze. Bitte besuchen Sie uns bald wieder.



■ kundenspezifische Lösungen
möglich

■ robustes, langlebiges
Industriedesign

■ geringe Abmessungen

■ immun gegen EMV-Einflüsse

Tel. +49 (6106) 28459 -0 ■ Fax -25 ■ email service@optilab.de
Eisenbahnstraße 30 ■ 63110 Rodgau ■ www.optilab.de



by Optilab